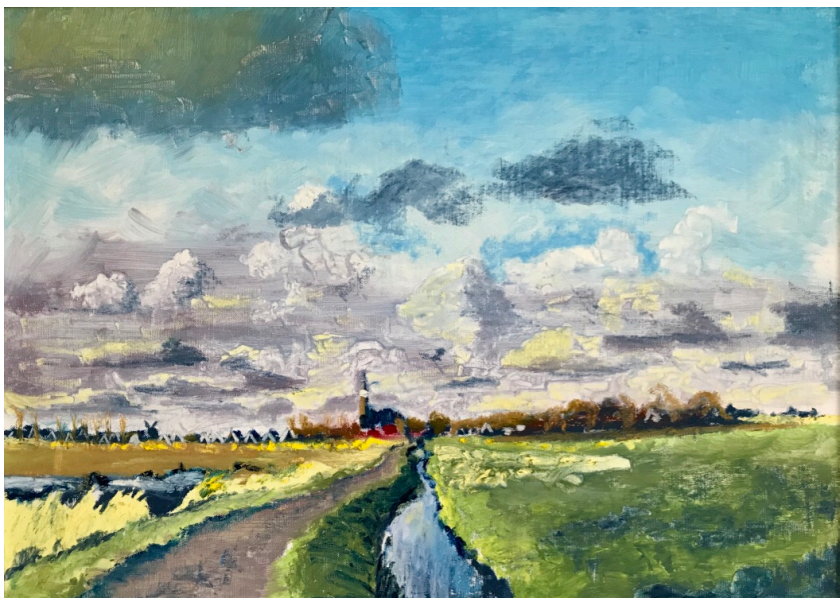


# TUSSEN KUNST & KIST



## EXPOSITIE LUKASKERK ALKMAAR

*Een kleurrijke verbeelding van het leven en natuurlijk afscheid*

**Mobiel Atelier** *Bas van Nieuwburg*  
VERBEELDING VAN LANDSCHAP EN ERFGOED

### ERFGOED EXPEDITIE

monumenten kunst, ambacht en natuur

Met zijn Mobiel Atelier reist kunstenaar Bas van Nieuwburg (1976) inmiddels 12 jaar langs oude woonkernen in het cultuurlandschap van West-Friesland, Friesland en met name Groningen dat gevormd is door Wierden en Terpen. Inspiratie voor zijn Erfgoed Expeditie gaat uit naar deze oude leefgebieden en de natuur waar eeuwen voor de

bedijking mensen tussen eb en vloed een bestaan wisten op te bouwen. Inmiddels zijn Wierden en Terpen opgegaan in wat men nu Nederland noemt. Gekenmerkt door oude kerken en boerderijen, herbergen deze woonkernen de grootste historische waarden aan archeologische schatten in de aardbodem. De Boomkist van Hegebeintum uit de Bronstijd is één van deze bijzondere schatten. Deze beroemde Boomkist bezocht Bas vanwege zijn eigen Boomkisten-Initiatief: het ambachtelijk

vervaardigen van ecologische uitvaartkisten die een volledige verbinding aangaan met de aarde. Voor iedere Boomkist worden nieuwe bomen aangeplant om zo het leven door te geven aan toekomstige generaties.

Bas heeft een achtergrond in de bouwbegeleiding van uiteenlopende kerkrestauraties, studeerde aan de Koninklijke Academie voor Beeldende Kunst in Den Haag, volgde een opleiding tot meubelmaker aan de

Meubelvakschool in Amsterdam en doorliep zijn middelbare schooltijd aan de Adriaan Roland Holtschool in Bergen waar de basis gevormd werd voor zijn werkzame leven. Met de reizende expositie *Tussen Kunst & Kist* vraagt Bas aandacht voor zowel het leven als de dood. De vraag die hierbij centraal staat is hoe we kennelijk een veilig, menswaardig bestaan hebben opgebouwd, waarbij we vooral ook rekening kunnen blijven houden met hoe we de aarde en het leven doorgeven aan toekomstige generaties.